

# Análisis de situación del impacto del dolor crónico en Galicia

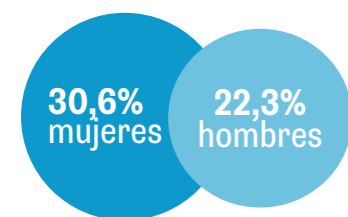
## Barómetro del dolor crónico en España 2022



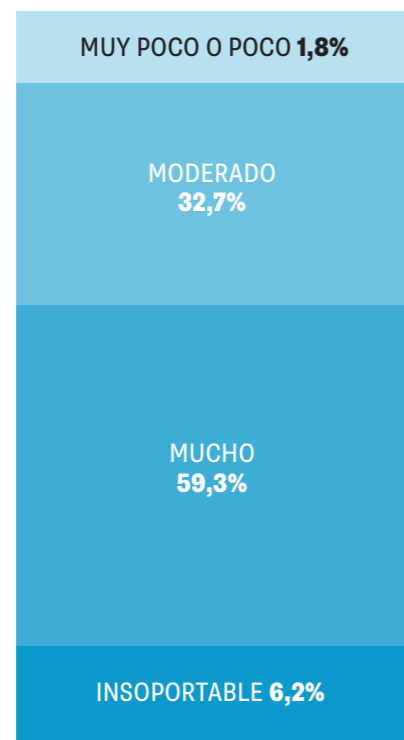
FUENTE: Fundación Grünenthal y Observatorio del Dolor de la Universidad de Cádiz



### PREVALENCIA POR SEXO



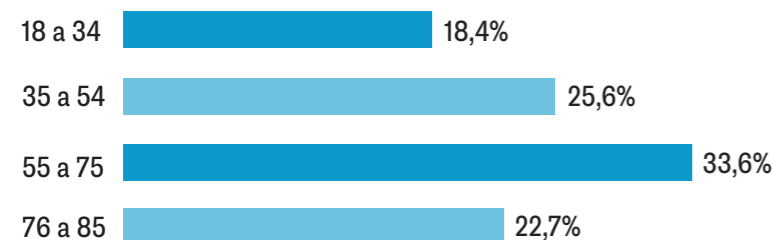
### INTENSIDAD



**6,3** Duración media dolor años

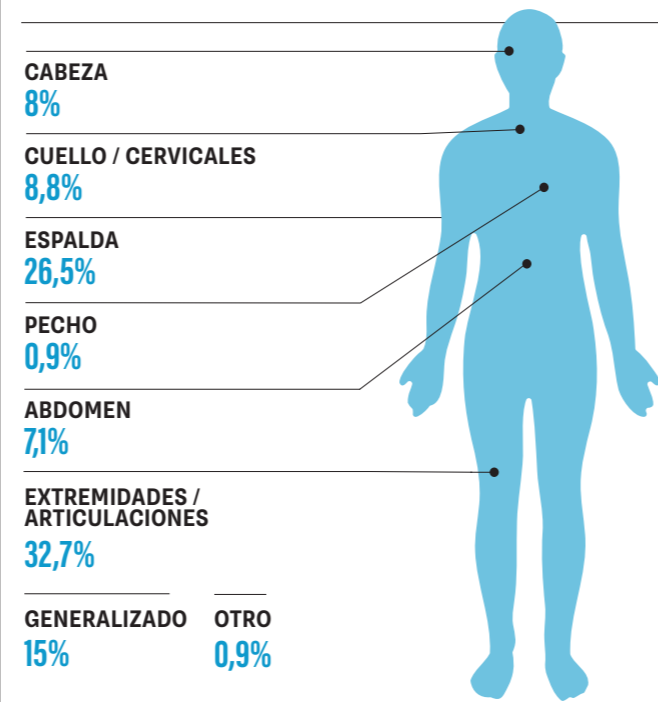
**7** Intensidad media dolor puntos

### PREVALENCIA POR GRUPOS DE EDAD

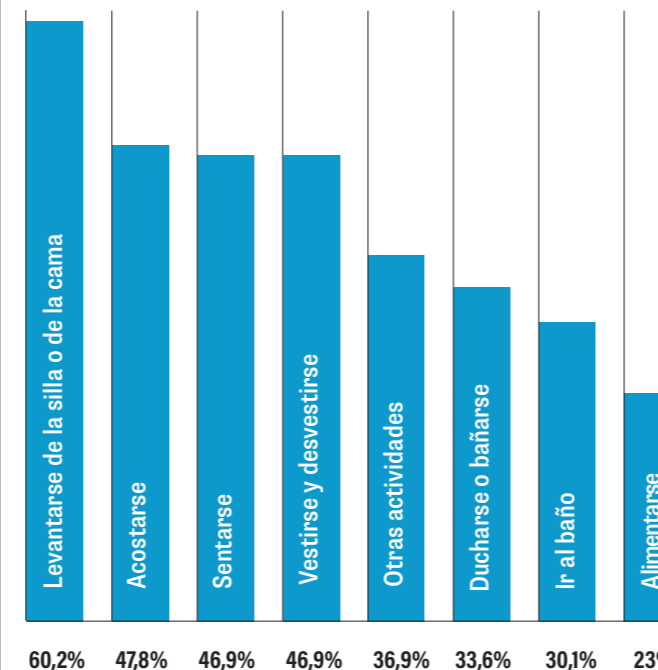


Información obtenida a partir de encuestas a población de 18 a 85 años residente en Galicia (n=424), 380 encuestas online a individuos de 18 a 75 años (Computer-Assisted Web Interviewing, CAWI), 44 encuestas telefónicas a individuos de 76 a 85 años (Computer-Assisted Telephone Interviewing, CATI).

### Localización anatómica



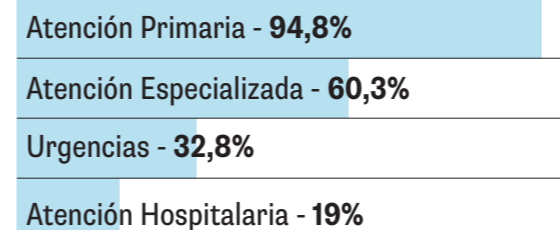
### Dificultades en las actividades diarias



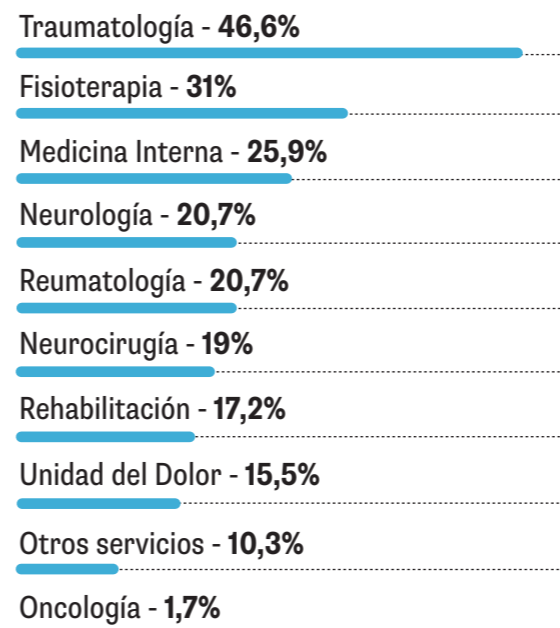
### Servicios sanitarios

**51,3%** han acudido a servicios sanitarios en el **ÚLTIMO MES** | **15,7** ESPERA MEDIA en la Unidad del Dolor meses

### UTILIZACIÓN DEL SISTEMA SANITARIO



### UTILIZACIÓN DE LOS SISTEMAS SANITARIOS ESPECIALIZADOS

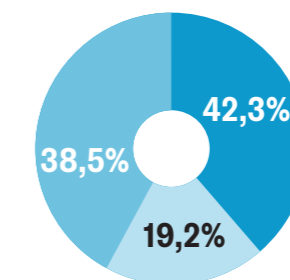


### Bajas laborales a causa del dolor crónico



En el último año ha recibido una baja laboral el

**25,2%**



**4,7** meses DURACIÓN MEDIA de la baja laboral

### Causas diagnósticas

Dolor lumbar **64,6%**

Dolor cervical **53,1%**

Contractura muscular **52,2%**

Hombros **39,8%**

Osteoporosis **33,6%**

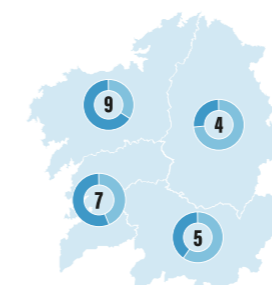
Migrañas **33,6%**

Artrosis **32,7%**

Ciática **29,2%**

Desconoce la causa **24,8%**

Artritis **22,1%**



### Distribución de las Unidades del Dolor

● UTD Pública ● UTD Privada